

Iceland
Liechtenstein
Norway



**Active
citizens fund**



**Projekt finansowany przez Islandię, Liechtenstein i Norwegię
z Funduszy EOG w ramach Programu Aktywni Obywatele –
Fundusz Regionalny**

Projekt realizowany przez:



Patronat medialny:





PODSTAWY TWORZENIA FILMÓW



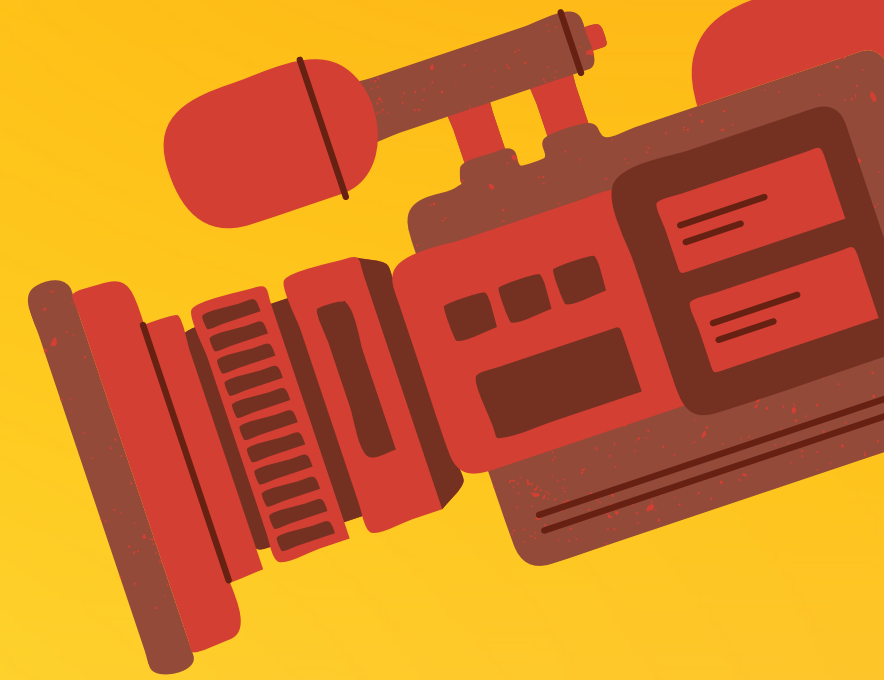
Przyjemność

Najważniejszym elementem procesu tworzenia filmów na naszym kursie ma być przyjemność wynikająca z tworzenia oraz towarzysząca oglądaniu efektów



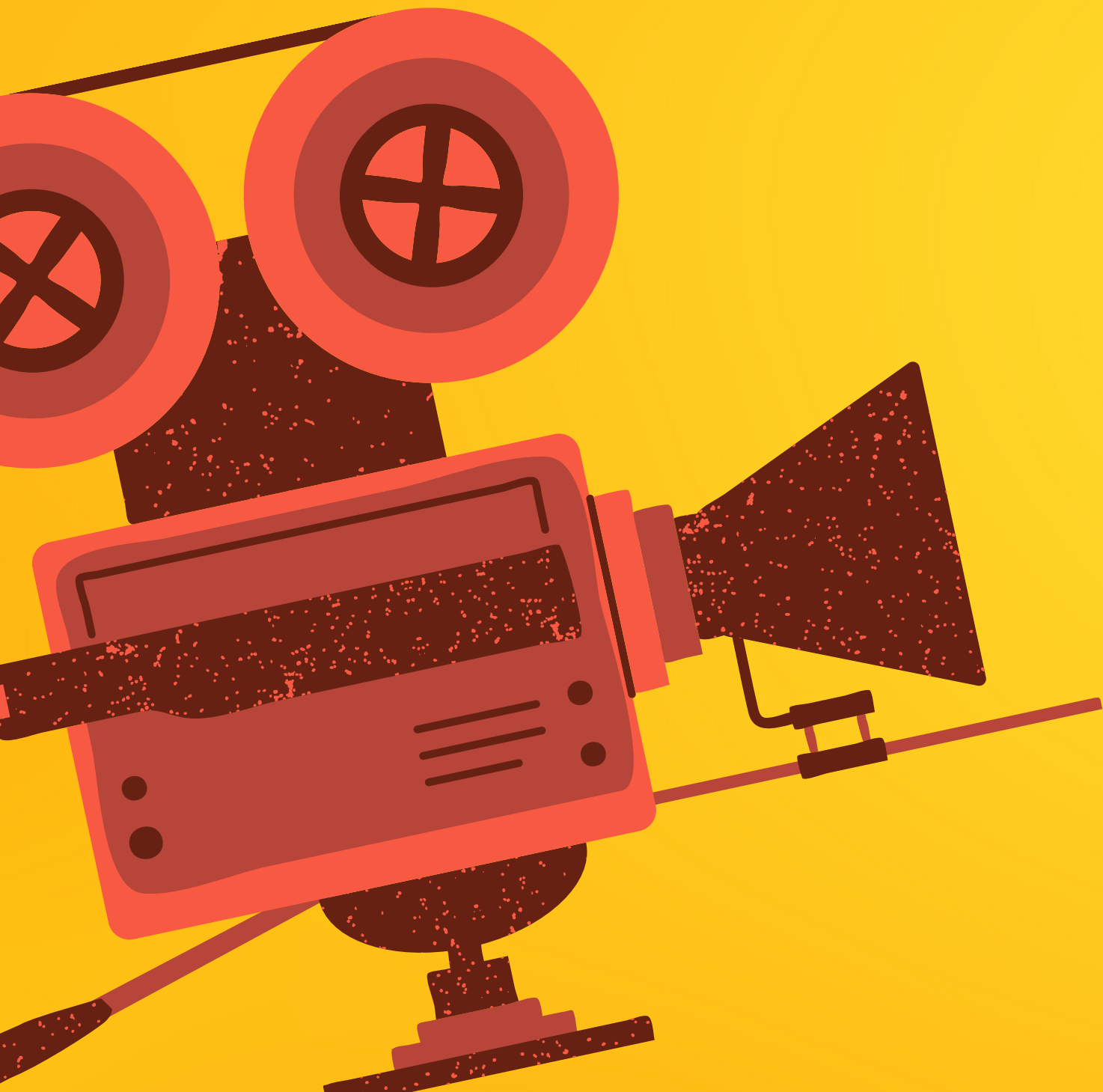
**STRUKTURA
FILMU**

Podstawowe pojęcia



UJĘCIE

najmniejsza dynamiczna jednostka budulca filmowego zawarta między dwoma najbliższymi cięciami montażowymi; odcinek taśmy filmowej z obrazem filmowanym trwający od startu kamery do momentu jej zatrzymania[1].



Sequence

A group of shots depicting one action, or, which seem to belong with or depend upon each other.

A typical sequence might be between 3 to 18 shots)



Scene

A group of sequences which depict an event in the story and occur in one place.

A scene is generally a larger unit than a sequence.

The image features a stylized illustration of a theater stage. The background is a vibrant red, with a central yellow starburst shape. The stage is framed by dark red curtains on both sides, which are held back by thin black lines. The overall aesthetic is bold and graphic, with a focus on primary colors and simple shapes.

CINEMATOGRAPHY & LIGHTING



Plany filmowe

Związane są z odległością kamery od filmowanych obiektów oraz z kątem widzenia obiektywu zamocowanego do kamery.

zbliżenie/wielki plan



waraz lub inny obiekt zajmuje większą lub całą część kadru, umożliwia dokładne obserwowanie detali obiektu lub mimiki

średni

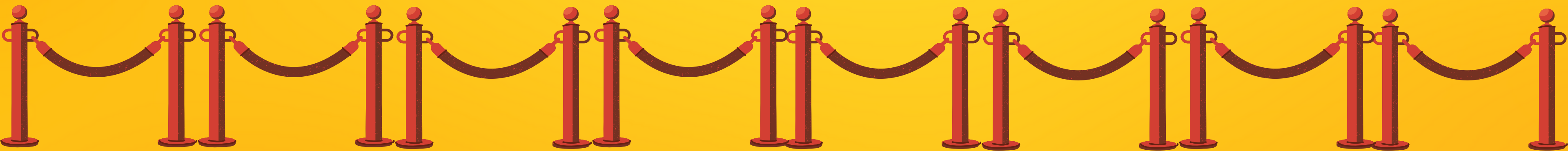


kadruje postać ludzką od pasa w górę, kładąc większy nacisk na mimikę niż plan amerykański

ogólny



pełny obraz miejsca akcji, sylwetka ludzka jest zauważalna, dobrze widoczny jest plener lub dekoracje, służy zazwyczaj zarysowaniu związków postaci z otoczeniem oraz przekazaniu ogólnych informacji o miejscu akcji

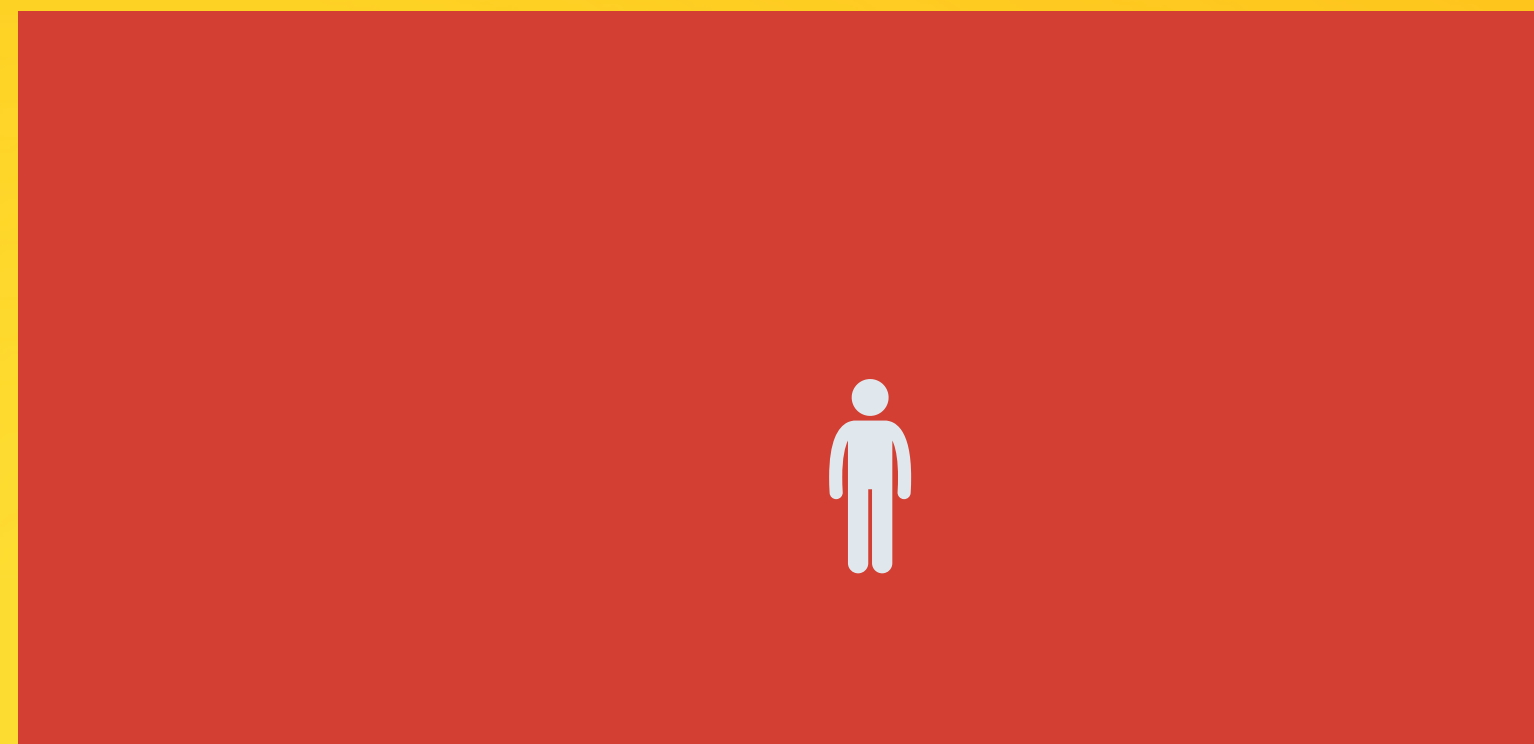


detal / wielki zbliżenie

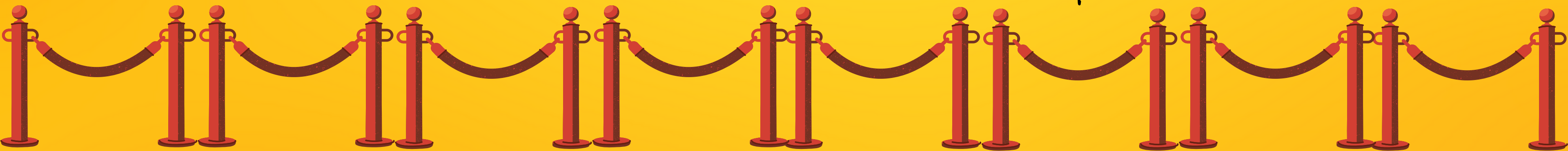


szczególna forma zbliżenia, plan szczegółu ciała lub istotnego detalu akcji, który wypełnia kadr; jest to plan o maksymalnym skupieniu uwagi, służy zazwyczaj zwiększeniu napięcia emocjonalnego

totalny/daleki



przedstawia ogólną topografię przestrzeni akcji (panoramę), postać ludzka jest niewielka, wkomponowana w obszerne tło lub nieobecna; stosowany do ogólnych opisów miejsca akcji oraz prezentacji plenerów





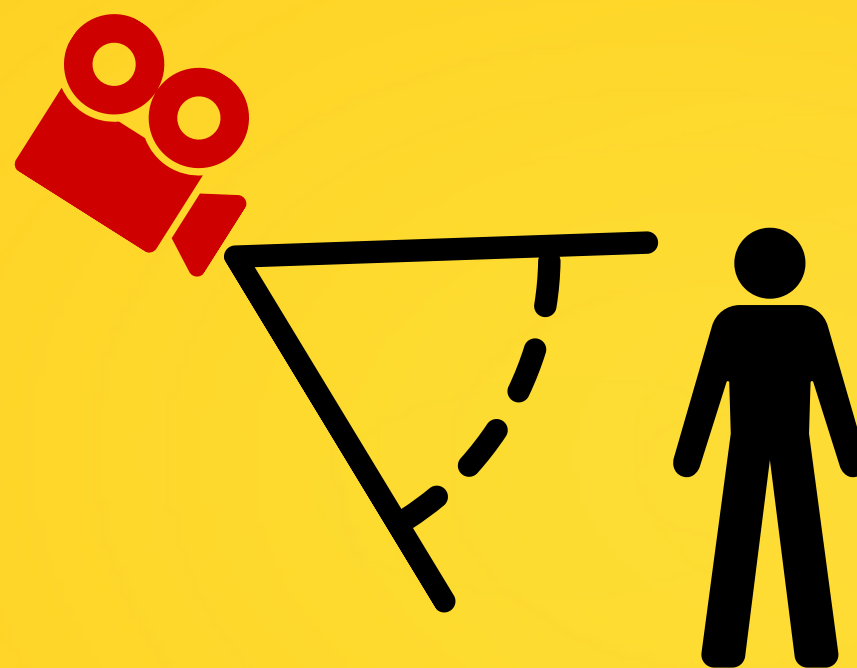
Sposoby ustawienia kamery
(opis pozycji kamery względem
filmowanego obiektu)
czasami nazywane perspektywą

Żabia



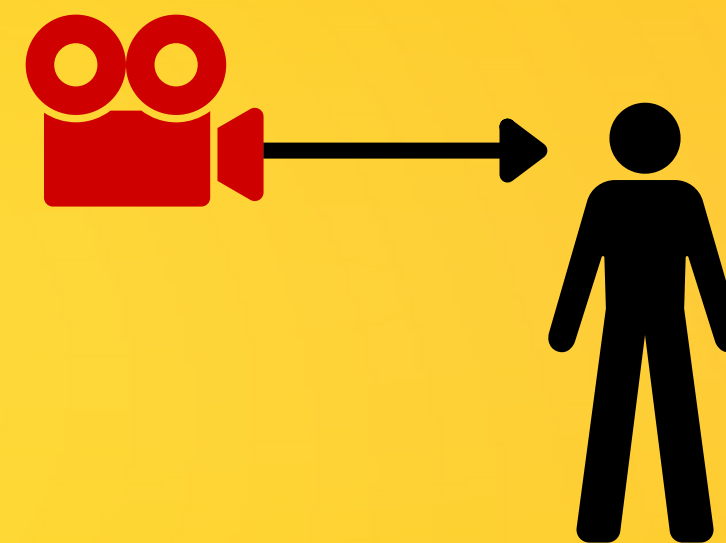
Kamera ustawiona jest wyraźnie poniżej poziomu oczu filmowanej osoby. Taki zabieg daje wrażenie iż osoba jest większa. Sugeruję siłę i moc oraz dominację prezentowanej osoby

Ptasia



Kamera jest umieszczona wyraźni powyżej linii oczu prezentowanej osoby. Takie umieszczenie kamery sugeruje słabość i uległość prezentowanej osoby.

Poziom oczu



Umieszczenie kamery dokładnie na poziomie oczu. Jest to najbardziej neutralny sposób prezentacji osoby.

Ruch kamery

Panorama



Kamera znajduje się na nieruchomym statywie i obraca się okół punktu połączenia ze statywem w lewo lub prawo

Pochylenie



Kamera znajduje się na nieruchomym statywie i zmienia swoje położenie pochylając się do dołu lub do góry

Przybliżenie



Kamera znajduje się na nieruchomym statywie. Kamera wyposażona jest w obiektyw umożliwiający zbliżenie (zawężenie pola widzenia). Ujęcie polega na przybliżeniu lub oddaleniu fragmentu kadru.

Podążanie



Kamera zmienia swoje położenie tak samo jak filmowany obiekt.

2 podstawowe rodzaje oświetlenia

Oświetlenie w wysokim kluczu

Kadr i osoby występujące w scenie są bardzo jasno oświetlone.

Przekaz pozytywny i optymistyczny.

Oświetlenie w niskim kluczu

Światło w scenie jest minimalne. Podświetlone krawędzie pozwalają na rozpoznawanie widocznych elementów. Nastrój ponury, pesymistyczny.



The image features a vibrant red background with a central yellow starburst shape. Inside the starburst, the word "MONTAŽ" is written in a bold, black, sans-serif font. The starburst has a jagged, multi-pointed edge. The background is framed by dark red, stylized curtains on both sides, with thin black lines representing the curtain folds and ties. The overall aesthetic is graphic and modern.

MONTAŽ

Edycja filmowa

Montaż filmowy – techniczna operacja filmowa polegająca na połączeniu co najmniej dwóch kadrów (a dokładniej dwóch oddzielnych ujęć), przy którym ostatni kadr ujęcia poprzedzającego zostaje skleiony z pierwszym kadrem kolejnego ujęcia. Montaż stanowi istotny kreatywny wkład w finalne dzieło filmowe i jest bezpośrednio związany ze zdjęciami i reżyserią. Montaż filmowy jest uznawany za sztukę i umiejętność odrębną od produkcji filmowej, pomimo że artyzm montażu pozostaje dla wielu niewidoczny.





**AUDIO
W FILMIE**



Muzyka

Muzyka w filmie jest
niezwykłym wyzwalaczem i
katalizatorem emocji

- buduje nastrój
- podkreśla zmiany w akcji
- buduje napięcie
- nadaje znaczenie (pozytywne lub negatywne) oglądanym scenom

Efekty specjalne

Dowolne dźwięki które nie są muzyką i wypowiedziami bohaterów możemy określać mianem efektów specjalnych

- dodawane na etapie postprodukcji (montażu) pozwalają na lepsze doświadczanie scen widocznych w filmie
- wymagają precyzyjnego doboru intensywności aby zachowując czytelność akcji wzmocnić jej doznanie





Dialogue & Voice

Dialogue is defined as a **conversation** between two or more people in a movie.

- In addition, a movie could have a **monologue** where a character is speaking out loud when he or she is alone or a **voiceover** where they speak over a sequence of events.
- A character can convey a range of emotions or ideas through the **voice** they adopt when delivering dialogue.



**PARAMETRY
TECHNICZNE**

Podstawowe ustawienia filmu

- Najczęściej stosowane rozdzielczości filmu to Full HD (1920x1080 px) oraz 4K (3840x2160 px)
- ilość klatek dla naturalnego odbioru filmu (25 klatek na sekundę)
- ilość klatek dla efektu zwolnionego tempa (tak zwanego slow motion) - 100 klatek na sekundę - daje efekt 4 krotnego zwolnienia ruchu w filmie (warunkiem jest rejestracja w 100 kl/s i odtwarzenie 25 kl/s)

